



# El rol de la Dirección de Educación Pública en la infraestructura Educativa

Abril 2025

## ◆ Construyendo el futuro: La infraestructura como motor de la nueva Educación Pública

"Cada aula construida, cada escuela renovada, es un paso hacia un Chile más justo y preparado para los desafíos del mañana.

La infraestructura escolar **no es solo un edificio**; es la materialización de nuestra voluntad por ofrecer **espacios que inspiren, que dignifiquen y que impulsen el aprendizaje.**

Nuestro compromiso es que cada rincón del país tenga los entornos educativos que nuestros niños y niñas merecen."

## ◆ Construyendo el futuro: La infraestructura como motor de la nueva Educación Pública



"La infraestructura escolar es más que un espacio físico: es el tercer educador, capaz de inspirar, enseñar y transformar. Cada aula, pasillo y rincón debe hablar el lenguaje de la creatividad, la dignidad y el aprendizaje integral.."





# El desafío del Sistema, en su expresión física y tangible, **la infraestructura**



# ◆ Construyendo el futuro: La infraestructura como desafío



## OBJETIVO ESTRATÉGICO 1

Mejorar  
niveles de  
aprendizaje



## OBJETIVO ESTRATÉGICO 2

Fortalecer las  
capacidades de  
actores del sistema



## OBJETIVO ESTRATÉGICO 3

Desarrollar una  
eficaz gestión  
del liderazgo



## OBJETIVO ESTRATÉGICO 4

Mejorar condiciones  
de infraestructura y  
equipamiento



## OBJETIVO ESTRATÉGICO 5

Asegurar  
sostenibilidad  
financiera

## ♦ Desafíos 2024- 2030

### La nueva Educación Pública



(...) transformar las instituciones educativas implica **modificar la gestión y administración para garantizar que la comunidad educativa** participe activamente en la toma de decisiones, por tanto, es nuestra obligación **acompañar y fortalecer a todos los SLEP en régimen**. Esto incluye **infraestructura inclusiva, el uso transparente y eficiente de recursos**, asegurando que cada SLEP y cada uno de los **establecimientos educativos** a su cargo **pueda responder a las necesidades de sus estudiantes, de sus comunidades**, de sus regiones y del país.

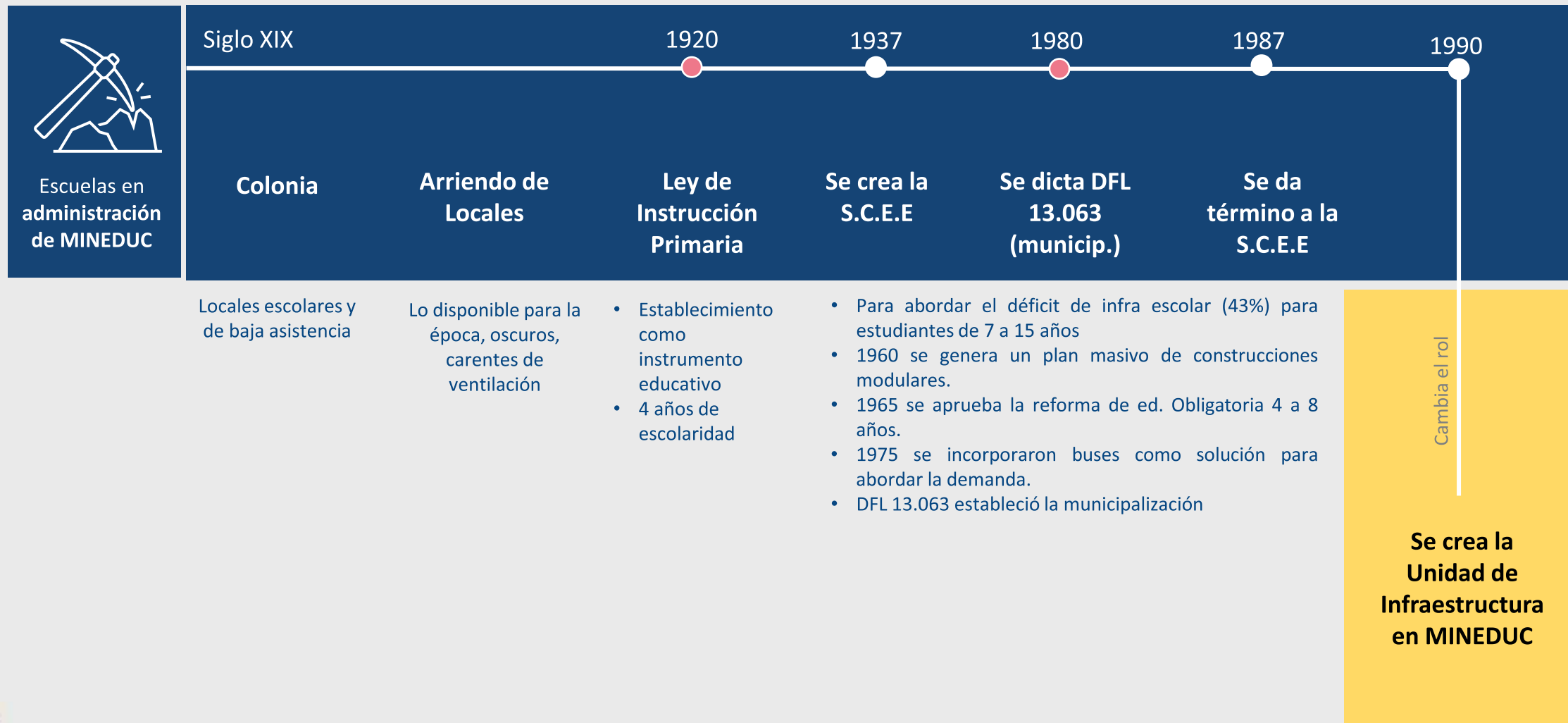




# La historia de la infraestructura escolar pública en Chile ha cambiado a lo largo del tiempo

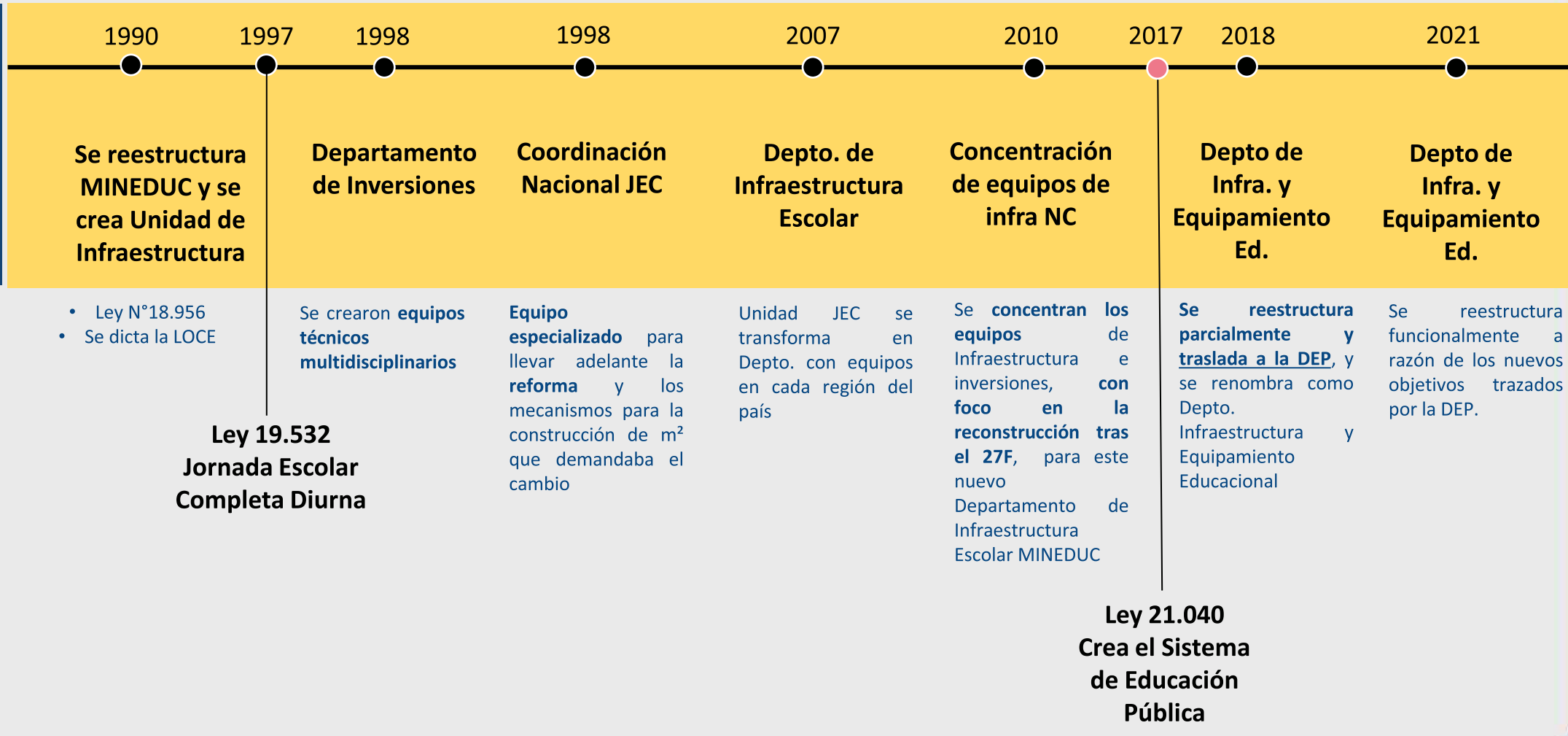
# La evolución de la infraestructura escolar en Chile

Responde a distintos momentos de la historia del país



# La evolución de la infraestructura escolar en Chile

Responde a distintos momentos de la historia del país



# La evolución de la infraestructura escolar en Chile

Hoy estamos en un nuevo momento ....

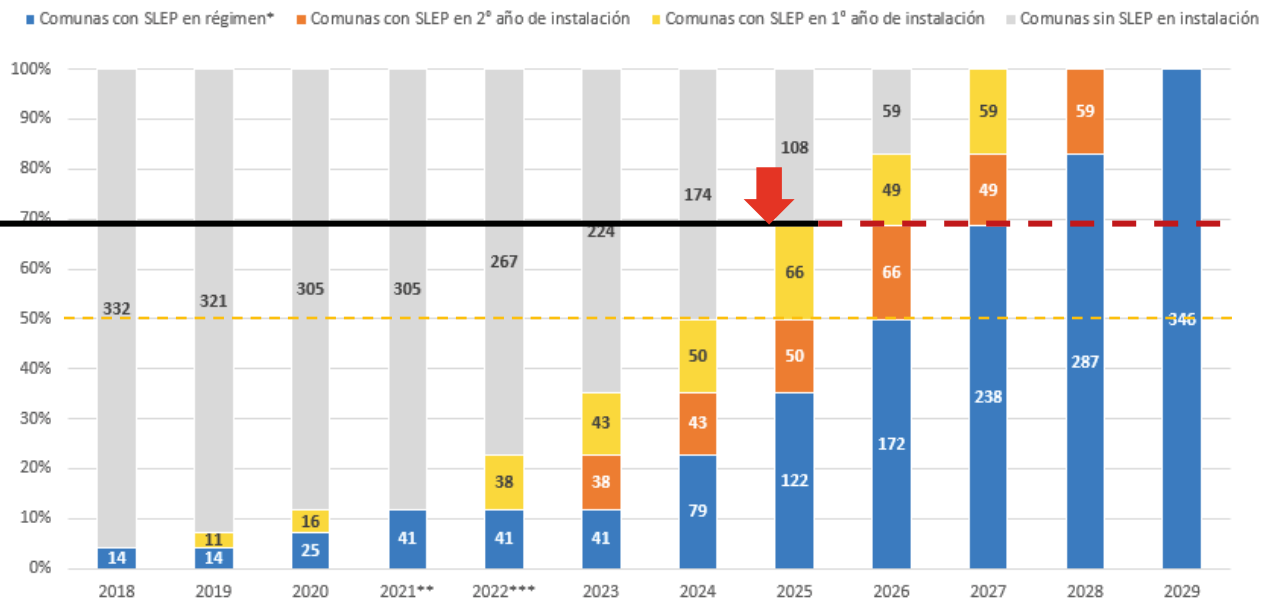


- Ley N°18.956
- Se dicta la LOCE

**Se inicia el proceso de revisión de la estructura y rol del Depto, de cara a la transición a pleno funcionamiento SLEP**

## Transición de comunas al Nuevo Sistema de Educación Pública

N° de comunas, según etapa de implementación de los Servicios Locales (2018-2029)



Fuente: Ministerio de Educación. Decreto 162 de 2022, Decreto 68 de 2021, Decreto 74 de 2018, Decreto 72 de 2018, Decreto 379 de 2017 y Decreto 373 de 2017, que establecen ámbito de competencia territorial, domicilio y calendario de SLEP

\* El SLEP está en régimen cuando ocurre el traspaso del servicio educativo de los jardines, escuelas y liceos desde el Municipio al SLEP.

\*\* El año 2021 no inician funciones nuevos SLEP, ya que tiene lugar la evaluación intermedia de la primera etapa de implementación de la ley.

\*\*\* Los SLEP que iniciaron funciones el 2022 tienen 2 años de instalación. Se proyecta que los sucesivos SLEP también tengan 2 años de instalación.

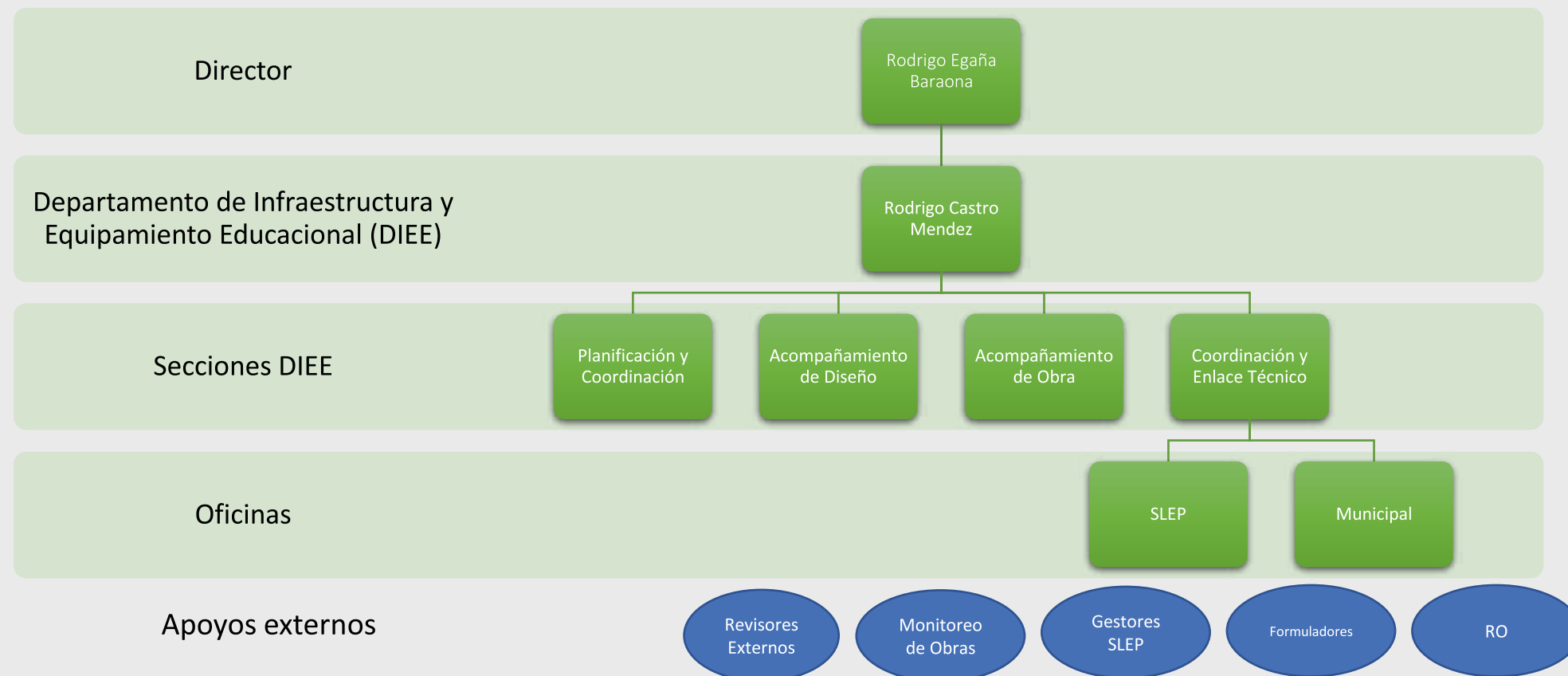


# ¿Cómo funciona el Departamento de Infraestructura y Equipamiento Educativo de la DEP?



## ¿Quiénes somos actualmente?

Un **Departamento** de la Dirección de Educación Pública, que **vela por la infraestructura escolar** pública, alineando sus esfuerzos en que los procesos educativos y la Estrategia Nacional de Educación Pública, puedan tener **espacios educativos adecuados**.







¿A quiénes atendemos?

1

- **Municipalidades**
- **Corporaciones Municipales**
- **Sistema de Administración Delegada (SAD)**  
(Subtítulo 33 Transferencias de Capital)

**En la actualidad**

2

- **Servicios Locales de Educación Pública**  
(Subtítulo 31 Iniciativas de Inversión)  
(Subtítulo 24.03.62 Contingencias)



¿Cómo se define hasta hoy esa atención?

## ¿Qué hace el DIEE?



Definir e instruir **lineamientos y estándares de calidad** de diseño, construcción, y mantenimiento de la infraestructura, entre otros, que apoye las políticas sectoriales.



Actuar como **contraparte** y/o unidad técnica(SAD) en las etapas **de diseño y ejecución**, en especial en los **proyectos de inversión**, dejando en manos de los SLEP las labores de diagnóstico, elaboración y ejecución de los proyectos de conservación y mantenimiento.



**Gestionar el presupuesto de las distintas asignaciones presupuestarias** relacionadas con infraestructura física, equipamiento y mobiliario escolar. A través de **convocatorias**, atención de situaciones de **urgencias** y otras del sector municipal, acompañados por las SECREDOC.



Colaborar en **diversos temas relacionados con la infraestructura escolar pública** conforme a la REX 1266/2024 que aprueba la organización interna de la DEP.

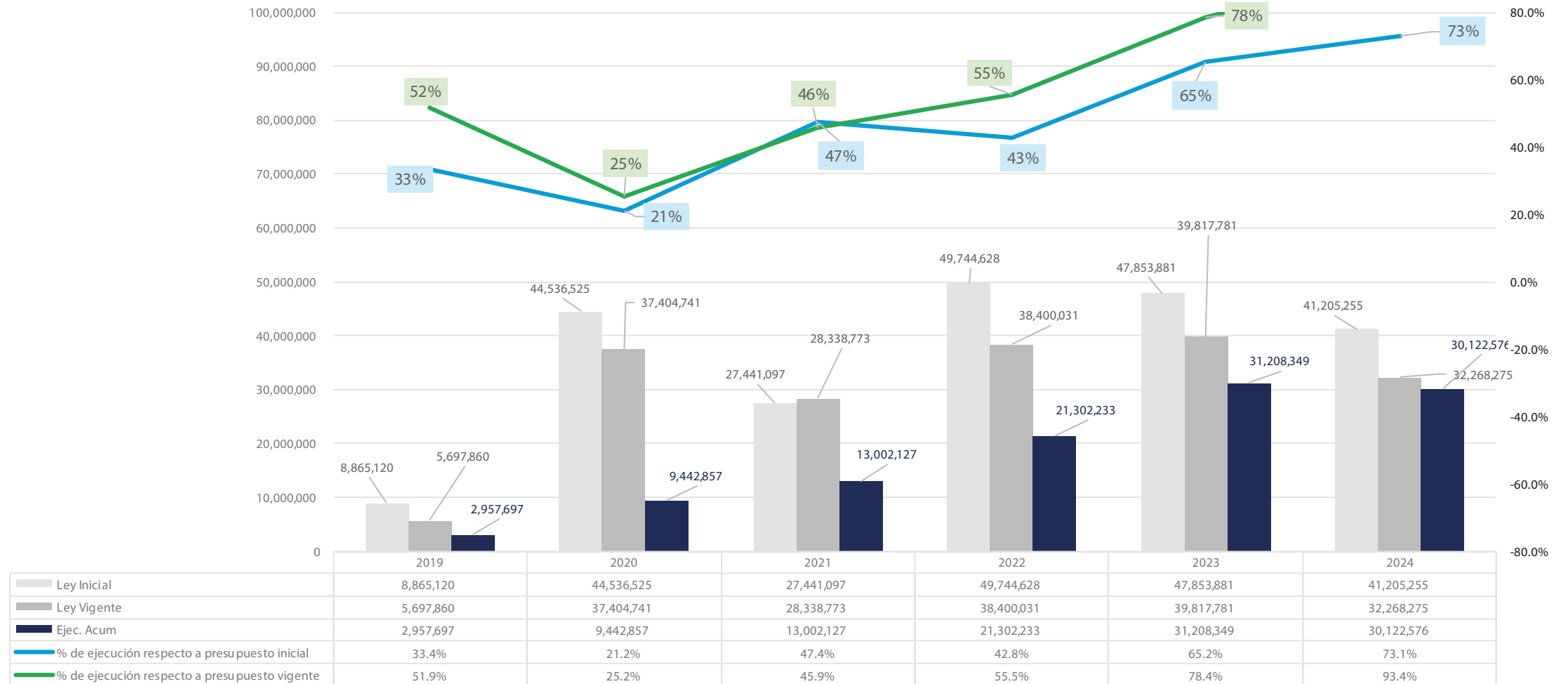


¿Qué está pasando en los SLEP en materia de ejecución presupuestaria?



# Presentación cartera de Inversión – ST. 31

## Evolución Histórica del presupuesto y su ejecución





# Como se traspasan los SLEP



# Un ejemplo, SLEP Santa Rosa



Escuela Acapulco, Lo Espejo



A 10 km de Teatinos 120



Escuela Lo Valledor, PAC







Se busca avanzar desde el mundo municipal a través de las convocatorias y los resultados de las obras



# ✘ LICEO JORGE TEILLIER, LAUTARO



100%







# ✘ LICEO INDUSTRIAL, SAN FERNANDO



100%







# COMPLEJO EDUCACIONAL TOCONAO, SAN PEDRO DE ATACAMA



97,45%





# ✘ ESCUELA PUNTA DE PARRA, TOMÉ



100%







# ✘ ESCUELA EL PORVENIR, LLAYLLAY



89%





# ✖ ESCUELA ESCUADRÓN, CORONEL



100%





## También en proyectos de menor envergadura: **Escuela Camiña**



100%







Estamos avanzando en mejorar la  
infraestructura de escuelas y liceos traspasados  
a los SLEP

## Ejemplos en otros SLEP



SLEP Barrancas año 1 y 2 Operación





# Ejemplos en otros SLEP

SLEP Barrancas año 1 y 2 Operación





## Ejemplos en otros SLEP



2021  
\$19.317.434

MIS PRIMEROS PASITOS



GABRIELA  
MISTRAL



SLEP Gabriela Mistral – etapa 1 cubrir los EE



LICEO MALAQUÍAS CONCHA

\$74.325.228  
2020



## Ejemplos en otros SLEP



2021  
\$18.206.460

CENTRO EDUCACIONAL HORACIO ARAVENA A.



2021  
\$39.641.345

ESCUELA BÁSICA MILLANTU

SLEP Gabriela Mistral – etapa 1 cubrir los EE





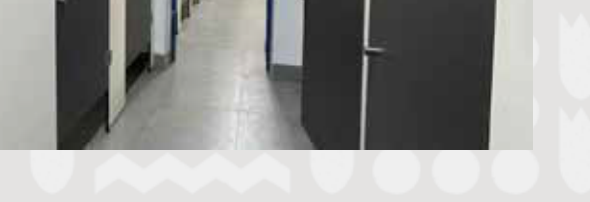
## Ejemplos en otros SLEP



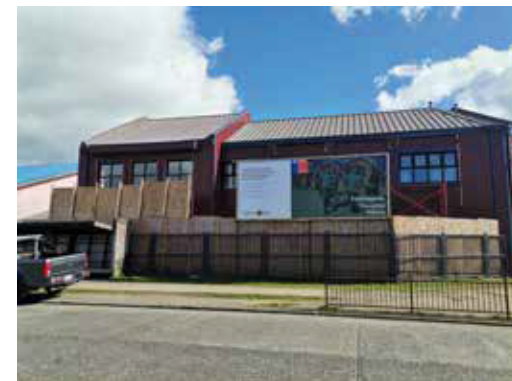
SLEP Gabriela Mistral – etapas 2 avanzando en madurez



LICEO VILLA MACUL ACADEMIA



**SLEP LLANQUIHUE: CONSERVACIÓN ESCUELA GABRIELA MISTRAL, COMUNA DE LLANQUIHUE, \$1.126.350.993**





**SLEP LLANQUIHUE: CONSERVACION ESCUELA BASICA FRESIA, COMUNA DE FRESIA, \$809.422.152**





**SLEP COSTA ARAUCANIA: CONSERVACION ESCUELA BASICA FRESIA, COMUNA DE FRESIA, \$809.422.152**



**SLEP COSTA ARAUCANIA: CONSERVACION ESCUELA EL SEMBRADOR, TOLTEN, \$512.037.554**





¿Qué hace y que no hace el DICEE?

- Casos pilotos vía Desarrollo País (modelo de arriendo a 10 años)
- Política Nacional de Infraestructura

Exploración de nuevos modelos de ejecución

Convocatorias sector municipal

- Conservación
- Reposición
- Asistencias técnicas
- Otros apoyos

Emergencias

Cartera proyectos SLEP

- Entrega de recursos de emergencia.
- Aplicación del protocolo de emergencia para eventos de mayor envergadura.
- Entrega de recursos para proyectos de Falta de Oferta Educativa

- Seguimiento y Revisión de Cartera de Proyectos.
- Proceso de identificación presupuestaria (conjunta con otros equipos)

✦ Qué **SÍ** hacemos



- **Qué NO hacemos**



- ✦ **Somos una oficina de gestión de financiamiento**, NO desarrollamos acciones directas de construcción.



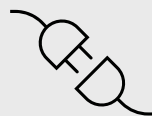
- ✦ El DIEE no recibe ni gestiona denuncias por deficiencias en infraestructura en establecimientos educacionales. Eso se hace en la Superintendencia de Educación.



- ✦ **Los registros de información de matrícula (MINEDUC) o estado de la infraestructura (planificación), se llevan desde otros equipos**, son información de apoyo para construir nuestro trabajo.



- ✦ Los **sostenedores particulares subvencionados no son parte de nuestros usuarios**, no poseemos líneas de financiamiento o información sobre ellos.



- ✦ **La propiedad de los establecimientos es de los sostenedores**. Los sostenedores poseen la responsabilidad de preparar sus proyectos, licitar y contratar, rendir cuentas, entre otras.



- ✦ Entre muchas otras cosas más...



# Algunas cifras del trabajo en infraestructura educativa de 2024

# Gestión y acciones en beneficio de los territorios



Más de **\$74,000 millones** transferidos a la fecha, a través de más de **800 solicitudes** efectivas de transferencia.



Exploración de empresas de **gerenciamiento** para la construcción de escuelas modulares



**13 Gestores SLEP** en los SLEP en operación, apoyando las labores en territorio.



Más de **199 nuevos proyectos** con financiamiento en el sector municipal por \$80.033 mil millones, 76 corresponde a iniciativas de emergencia.



Se **realizaron diversos apoyos a los SLEP** desde la contratación de diseños hasta la elaboración en **algunos casos prioritarios**



**Avance en las iniciativas de seguimiento de DCI, así como Juan Fernández**, ad portar de licitarse **y Monte Patria**, en resolución de Plan de Contingencia



Aprobación de **proyectos de emergencias** para atender **incendios forestales, inundaciones** entre otros.



**Término de obras** emblemáticas como **Punta Parra de Tomé**



**121 proyectos de SLEP** gestionaron sus IP durante 2024 por más MM\$32.839



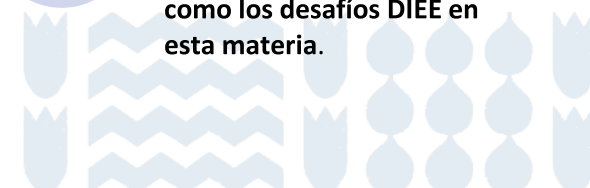
Proyectos de **modular de Alto Hospicio** en proceso de trámite para experimentar como UT.



Más de **400 proyectos** revisados en 2024. De ellos, 127 corresponden a proyectos SLEP



**Capacitaciones interdisciplinarias DEP** en temas críticos que requieren interrelaciones de distintas divisiones, así como **los desafíos DIEE** en esta materia.









# El rol de la Dirección de Educación Pública en la infraestructura Educativa

Abril 2025